

デジタル塩分計

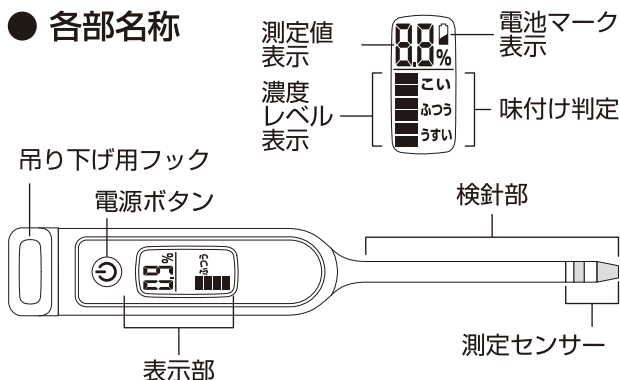
取扱説明書

このたびは、当社製品をお買い上げいただき、ありがとうございました。ご使用前に、この取扱説明書を最後まで必ずお読みいただき、正しく安全にご使用ください。お読みになった後は、いつでも見られるように大切に保管してください。

● ご使用上の注意

- 1) 高温、多湿や磁気の多い場所に置かないでください。
- 2) 加熱、分解、充電、改造、水中や火中でのご使用は避けてください。
- 3) 本製品は検針部以外は防滴・防水仕様ではありません。測定溶液に浸けたり、水洗いは絶対にしないでください。
- 4) 測定センサー以外の本体の汚れはかたく絞った布で拭き取ってください。汚れがひどいときは中性洗剤を布につけて拭き取ってください。お手入れの際、シンナー・ベンジン・ガソリン・灯油・アルコールなどは使わないでください。変色、変形、破損のおそれがあります。
- 5) 落下や衝撃は故障の原因になりますのでご注意ください。
- 6) 乳幼児の手の届くところへ置かないでください。先端が目などに刺さると大変危険です。
- 7) 食品以外の液体塩分測定には使わないでください。
- 8) ご使用後は測定センサーをよく水で洗い流し、乾いた柔らかい布で水分を拭きとってください。
- 9) 食器洗乾燥機などは使用しないでください。

● 各部名称



測定値と濃度レベル、味付け判定の表示について

0.4%以下	0.5~0.6%	0.7~0.8%	0.9~1.0%	1.1~1.2%	1.3%以上
こい ふつ うすい	こい ふつ うすい	こい ふつ うすい	こい ふつ うすい	こい ふつ うすい	こい ふつ うすい

※1 測定範囲外の表示について

- 0.3%未満：「0.2%」が点滅、「うすい」・「レベル1」が表示
- 1.5%超：「1.6%」が点滅、「こい」・「レベル6」が表示

● 電池交換

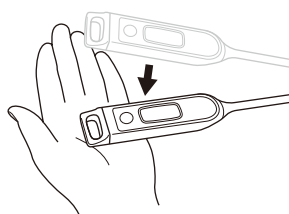
(使用電池：リチウム電池 CR2032×1個)

電池容量が少なくなってきましたと、電源ボタンを押したとき「Lo」と「電池マーク」が表示されます。(右図参照) 新しい電池と交換してください。電池交換は以下の手順でおこなってください。



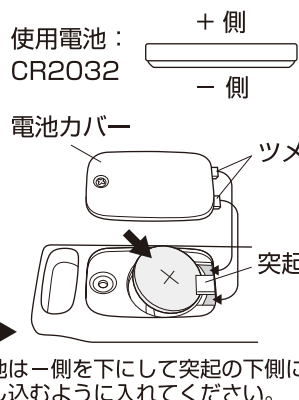
- 1) 本体裏面の電池カバーをプラスドライバーでネジを回して取りはずします。
- 2) 古い電池を取り出し(図1参照)、新しい電池の極性(+・-)を正しく入れます。(図2参照)
 - ※電池の極性を間違えると液漏れ等が発生するおそれがありますのでご注意ください。
 - ※電池セットが不完全だと正常に使用できない場合があります。
- 3) 電池カバーのツメを電池ボックスの穴に合わせ、ネジを回して電池カバーを閉じます。(図2参照)
 - ※電池を廃棄するときは、お住まいの自治体の指示に従ってください。

図1



本製品を手の平へたくようにして、電池を取り出してください。

図2



※付属電池は動作確認用電池ですので、電池寿命は表示期間より短い場合があります。

● 製品仕様

測定方法	電導度測定方式
表示方法	2桁デジタル
測定範囲	0.3~1.5%
測定精度	5~45℃(被測定物温度) ±0.2% その他上記範囲外では±0.4% ※その他の範囲は目安としてください。
動作温湿度範囲	0~40℃ 85%RH以下 (ただし、結露しないこと)
オートパワーオフ	約1分
使用電池	リチウム電池 CR2032×1個
電池寿命	約1年(1日15回使用)
被測定物温度	0~90℃
外形寸法	約縦190×横27×厚14(mm)
質量	約27g(電池重量を含む)
検針部耐熱温度	100℃
材質	本体/ABS樹脂・パネル/PET 検針部/ポリプロピレン・真鍮 (金メッキ)

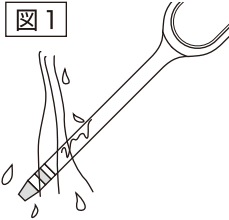
※検針部は食品衛生法に適合しています。

※製品の仕様は改良などのため、予告なく変更することがありますのでご了承ください。

● 使用方法

約1分何も操作しないと自動で電源が切れます。
(オートパワーオフ)

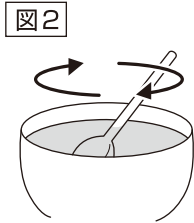
- 1) 測定前に測定センサーが汚れていないか確認してください。汚れていると正確な測定ができません。よく水洗いをしてからご使用ください。



(図1参照)

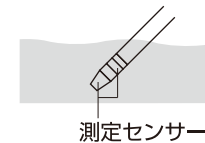
- 2) 電源ボタンを押して電源を入れます。

※このとき表示部にすべてのマークが表示されます。その後、[・%]が点滅し、スタンバイ状態になります。)



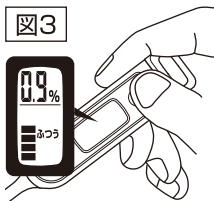
- 3) よくかき混ぜたスープなどの測定物の中に、測定センサーが完全につかるまで入れてください。(図2参照)

※測定センサーが完全に液体につかってないと正しく測定できません。



測定センサー

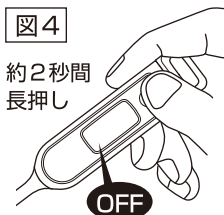
- 4) スープなどの中に入れてそのまま再度、電源ボタンを押すと測定を開始し、約1秒間で測定値、濃度レベル、味付け判定を表示します。(図3参照)



約1秒で測定結果を表示

- 5) 電源ボタンを約2秒間押し続けると電源が切れます。

(図4参照)



約2秒間長押し

● 塩分濃度から塩分摂取量への換算方法

飲んだ量(cc)×塩分濃度(%)÷100になります。

例) 飲んだ量160(cc)×塩分濃度1.3(%)÷100
=塩分摂取量2.08(g)

⚠ 電池についての警告

- ショートさせたり、分解、加熱はしないでください。また、火中に投げないでください。発熱、液漏れ、破裂の原因になります。
- 万一、電池のアルカリ性溶液が皮膚や衣服に付着した場合はきれいな水で洗い流し、目に入ったときはきれいな水で洗った後、直ちに医師の治療を受けてください。
- 電池は乳幼児の手の届かない所に置いてください。万一、飲み込んだ場合には、直ちに医師に相談してください。
- 電池を廃棄する場合および保存する場合には、テープなどで絶縁してください。他の金属や電池とまじると発火、破裂の原因になります。

⚠ 電池についてのご注意

下記のことを必ず守ってください。電池の使い方を間違えますと、液漏れや破裂のおそれがあり機器の故障、けがの原因となります。

- ※ 電池の極性(+・-)を正しく入れてください。
- ※ 使い終わった電池はすぐに器具から取り出してください。
- ※ 長期間使用しない場合は電池を取り出しておいてください。

保証規定

下記保証規定記載の内容により、本製品を保証いたします。

- 次のような場合には、保証期間内でも有料修理になります。
 - ※ 誤ったご使用、不注意、落下、不当な修理、改造、分解、天災、地変等による故障または損傷。
 - ※ ご使用上に生じる外観の変化。
 - ※ 本保証書に販売店、およびお買上げ年月日の記載がない場合、あるいは字句を書き換えられた場合。
 - ※ 本保証書のご提示がない場合。
 - ※ 一般家庭以外(例として、業務用としての使用)に使用された場合の故障および損傷。
- 有料修理の場合、修理品の運賃、修理部品代、技術料はお客様ににてご負担願います。
- 電池は保証対象外です。
- お買上げ後1年間の保証期間内に、取扱説明書にそった正常なご使用状態で故障した場合には本保証書をご持参、ご提示の上、お買上げ店にご依頼ください。無料で修理、調整いたします。
- この保証書は本書に明示した期間において無料修理をお約束するものです。この保証書によって、保証書を発行している者およびそれ以外の事業者に対するお客様の法律上の権利を制限するものではありません。
- 本書は日本国内においてのみ有効です。
(This warranty is valid only in Japan.)
- 保証書は再発行いたしませんので、紛失しないよう大切に保管してください。
- ご使用上の注意を守らないことにより損害が生じた場合、当社は一切責任を負いません。

お客様の個人情報の利用目的

お客様にご記入いただいた保証書の控えは、保証期間内のサービス活動およびその後の安全点検活動のために記載内容を利用させていただく場合がございますので、ご了承ください。また法令の定めのある場合を除き、事前のご同意をいただくことなく、上記の利用目的以外には使用いたしません。

保証書

本製品の修理は本保証書をご持参、ご提示の下、お買上げ店へご相談ください。本保証書記載内容によりこの製品を保証いたします。

対象部品：本体 保証条件：持込修理

保証期間：お買上げ日より1年以内

保証書	お買上げ年月日
	お買上げ店
	お名前 ご住所
	お電話番号

輸入発売元 株式会社ドリテック 〒343-0824 埼玉県越谷市流通団地2-3-9
 お客様相談センター ☎0120-875-019 URL: <http://www.dretec.co.jp>
 (受付時間：月～金10:00～12:00、13:00～16:00 祝祭日および当社指定休日を除く)