



Riforo

ボディスケール「リフェロ」
BS-183

家庭用

取扱説明書・保証書

このたびは、当社製品をお買い上げいただき、まことにありがとうございます。
ご使用前に、この取扱説明書を最後まで必ずお読みいただき、正しく安全にご使用ください。
お読みになった後は、いつでも見られるように大切に保管してください。

輸入元 株式会社ドリテック

〒343-0824 埼玉県越谷市流通団地2-3-9
URL <https://www.dretec.co.jp>

お客様相談センター

0120-875-019

(受付時間：月～金 10：00～12：00、13：00～16：00、祝祭日および当社指定休日を除く)

保証規定

- 次のような場合には、保証期間内でも有料修理になります。
 - ※ 誤ったご使用、不注意、落下、不当な修理、分解、改造、天災地変等による故障または損傷。
 - ※ ご使用上生じる外観の変化。
 - ※ 本保証書に販売店、およびお買い上げ年月日の記載がない場合字句を書き換えられた場合。
 - ※ 本保証書のご提示がない場合。
 - ※ 一般家庭以外（例として、業務用としての使用）に使用された場合の故障および損傷。
 - 有料修理の場合、修理品の運賃、修理部品代、技術料はお客様にご負担願います。
 - 電池は保証対象外です。
 - お買い上げ後1年間の保証期間内に、正常なご使用状態で故障した場合には本保証書をご持参、ご提示の上、お買い上げ店にご依頼ください。無料で修理、調整いたします。
 - この保証書は本書に明示した期間において無料修理をお約束するものです。この保証書によって保証書を発行している者およびそれ以外の事業者に対するお客様の法律上の権利を制限するものではありません。
 - 本書は日本国内においてのみ有効です。(This warranty is valid only in Japan.)
 - 保証書は再発行いたしませんので、紛失しないよう大切に保管してください。
 - 取り扱い上の注意を守らないことにより損害が生じた場合、当社は一切責任を負いません。

お客様の個人情報の利用目的

- お客様にご記入いただいた保証書の控えは、保証期間内のサービス活動およびその後の安全点検活動のために記載内容を利用させていただく場合がございますので、ご了承ください。また法令の定めのある場合を除き、事前のご同意をいただくことなく、上記の目的以外には使用いたしません。

保証書

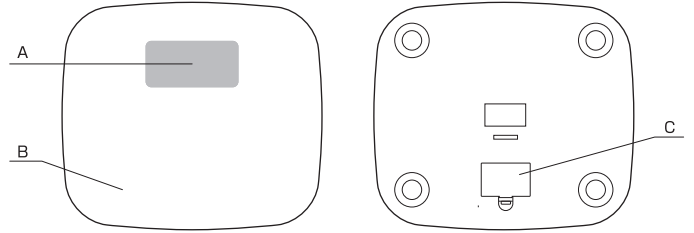
本保証書記載内容によりこの製品を保証いたします。
対象部品：本体
保証条件：持込修理
保証期間：お買い上げ日より1年以上
本製品の修理は本保証書をご持参、ご提示の上、お買い上げ店へご相談ください。

保証書	お買い上げ年月日
	お買い上げ店
	お名前
	ご住所
	お電話番号

21-09

各部の名称

- A：表示部
B：本体（測定台）
C：電池カバー（裏側）
- 付属品
・取扱説明書(本書)
・動作確認用電池（単4形乾電池×3個）
※本体にセットされています。



製品特長

- のると自動で測定開始…のるだけで体重の測定を開始します。
- 軽量ボディ…持ち運びに便利な軽量ボディ。(約650g(電池重量を含む))
- 最小表示50g…5kgから100kgまで50g単位で、100kgから150kgまで100g単位で測定。
- ホールド機能(表示固定方式)…体重計によって身体を安定させてから約3秒経つと、表示している測定値を固定します。
- オートパワーオフ機能…測定値表示固定後、約10秒で電源が自動的に切れます。
- ローバッテリー表示…電池が消耗すると測定台にのったとき、表示部に「Lo」と表示され、電源が自動的に切れます。

表示方法

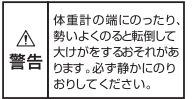
- 測定値は図のように表示されます。(図1参照)

図1 52.50kgの表示



ご使用場所について

- 平らな硬い床などで使用ください。
- 畳やしゅうたん等のやわらかい場所の上では正確な測定ができませんので、使用する場合は平らな硬いプレートなどを下に敷いてから測定してください。



初期設定

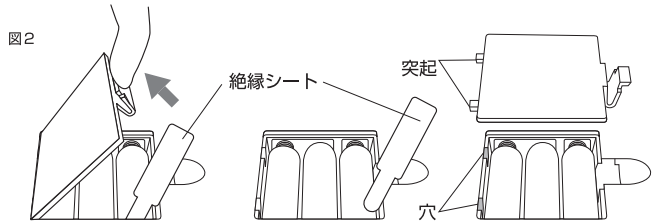
本製品には初期設定機能があります。初期設定とは平らな面上で本体に何も物がない状態を0.00kgと認識するための設定です。したがって初めてお使いになるとき、電池交換をしたとき、本体を移動したときや置き方を変えたときは必ず下記の手順で初期設定を行ってください。

- 初期設定方法
平らな硬い床に本製品を設置します。測定台を足で踏み、表示が出たら足を離します。約10秒後0.00の表示が消えると初期設定は終了です。

ご使用方法

※ 初めてお使いになるときは、本体裏側の電池カバーを取りはずし、絶縁シートを取り除いて（図2参照）上記初期設定を行ってからご使用ください。

- 1) 測定台に静かにのってください。
- 2) 測定値が2回減し、kgが表示されると測定終了です。(図1参照)
※ 測定が終了するまで、直立したまま極力動かさずに安定した状態を保ってください。
- 3) 測定値固定後、約10秒間測定値を表示し、その後電源が自動的に切れます。
※ 測定開始から表示が安定しない場合、約10秒で電源が自動的に切れます。

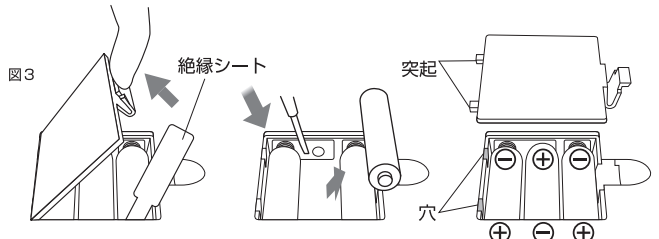


- お手入れのしかた
 - ・ 水または家庭用中性洗剤を柔らかい布に浸して、拭いてください。その際は布を固く絞り、拭いた後にさらに乾いた柔らかい布で、残った水分を拭き取ってください。
 - ・ ペンシンやシンナー、中性洗剤以外の洗剤は使用しないでください。また、熱湯の使用も避けてください。
 - ・ 水洗いは絶対にしないでください。故障の原因になります。

電池交換（使用電池：単4形乾電池×3個）

電池が消耗すると測定台にのったとき表示部に「Lo」と表示され、電源が自動的に切れますので、3個とも新しい電池と交換してください。

- 1) 裏側の電池カバーを取りはずします。
- 2) 古い電池を抜き取ります。このときマイナスドライバー等の先が尖ったものを使うと簡単に取り出すことができます。(図3参照)
※ 新しい電池の極性(+)を間違えないように入れてください。
- 3) 電池カバーの2つの突起を電池ボックスの穴に合わせ、パチッと音がするまで押し込んで閉じます。(図3参照)
※ 新しい電池と古い電池、種類の違う電池を同時に使用しないでください。液漏れ、発熱、破裂などをおこし、ケガをするおそれがあります。
※ 付属の電池は動作確認用電池ですので、電池寿命は短い場合があります。
※ ニックル水素充電電池は使用できません。



⚠ 電池についての警告

- ショートさせたり、分解、加熱はしないでください。また火中に投じしないでください。発熱、液漏れ、破裂の原因になります。
- アルカリ電池の場合、万一、アルカリ性溶液が皮膚や衣服に付着した場合はきれいな水で洗い流し、目に入ったときはきれいな水で洗った後、直ちに医師の治療を受けてください。
- 電池は乳幼児の手の届かない所に置いてください。万一飲み込んだ場合には、直ちに医師に相談してください。
- 電池を廃棄する場合および保存する場合には、テープなどで絶縁してください。他の金属や電池とまじると発火、破裂の原因になります。
- 付属の電池は充電式にではありません。充電すると絶縁物や内部構造を損傷させたりして電池を漏液、発熱、破裂させるおそれがあります。

⚠ 電池についてのご注意

- 下記のことを必ず守ってください。
- 電池の使い方を間違えますと、液漏れや破裂のおそれがあり機器の故障、けがの原因となります。
- ※ 電池の極性（+・-）を正しく入れてください。
 - ※ 使い終わった電池はすぐに器具から取り出してください。
 - ※ 長期間使用しない場合は電池を取り出しておいてください。
 - ※ 電池の使用、保管時に発熱、変形など今までと異なることに気づいたときは使用しないでください。
 - ※ 電池を水で濡らさないでください。
 - ※ 電池を廃棄する場合はお住まいの自治体の指示に従ってください。

故障かな？と思ったら

- 電源が入らない
 - ・絶縁シートが取り除かれているか確認してください。（本書表側-図2参照）
 - ・電池が正しく入っているか確認してください。
 - ・電池が消耗している可能性があります。電池をすべて新しいものに交換してください。
- 正しく測定できない
 - ・初期設定を再度行ってください。
 - ・体重が150kgを超える場合は測定できません。
 - ・使い安定した床の上に本製品を設置してありますか。
 - ・測定値が2回減し、kgが表示されるままでのっていますか。
 - ・電池が消耗している可能性があります。電池をすべて新しいものに交換してください。
 - ・測定中はなるべく動かないでください。数値が確定しません。

計量精度

- 本製品は計量法で定められた技術基準に基づいて製造、検査しております。ご使用の場合は、はかられた体重に対し、下記の範囲で精度を保証いたします。

（使用場所の温度23±5℃、湿度50±20%の場合）

はかる量	精度
5～75kg以下	±0.1kg
75kg超え100kg以下	±0.15kg
100kg超え	±0.3kg

精度を保つためには

- 本製品は精密に作られています。良い状態を保つために次のことをよく守ってご使用ください。
- 使用する場所と保管する場所
- 1) 直射日光の当たる場所や暖房器具などの熱風が直接当たるところには置かないでください。
 - 2) 温度変化の激しいところでの使用は避けてください。
 - 3) 湿気の特多い場所や水気のある場所には置かないでください。
 - 4) 振動の激しいところに保管しないでください。
 - 5) 上に物をのせたま保管しないでください。
 - 6) 長い間お使いにならない場合は電池を抜いてから保管してください。

取り扱い上のご注意

⚠ 警告 この表示の項目について、誤った取り扱いをすると、人が死亡または重傷を負う可能性があることを示しています。

- 病院や診療所など業務用では使用しないでください。業務用としての機能は備えておりません。
- 濡れた床や滑りやすい材質の床（タイル面など）では使用しないでください。転倒したり、滑ったりなど大けがををするおそれがあります。
- 体重計に飛びのったり、体重計の上で飛び跳ねたりしないでください。転倒して大けがををするおそれがあります。
- 体の不自由な方がお使いになるときは、介助者に援助してもらおうか、手すりなどを利用してご使用ください。
- 体重計の端にのると、バランスが悪く転倒して大けがををするおそれがあります。
- 測定部表面が滑りやすいので注意してゆっくりのってください。

⚠ 注意 この表示の項目について、誤った取り扱いをすると、人が傷害を負う可能性や物的損害の発生が想定されることを示しています。

- 本製品は家庭で使用されるために作られたものです。品物の売買取引や、公にその物の重さを証明する場合には使用しないでください。
- 体重計は平らで安定した場所に設置してください。不安定な場所では転倒の危険がありますので使用しないでください。
- 入浴後に濡れた体で体重計にのらないでください。滑って転倒し大けがををするおそれがあります。また、本体が濡れると故障の原因となります。
- 持ち運びには注意してください。特にお子様などには持ち運びをさせないでください。落として大けがををするおそれがあります。
- 本製品に重いものを落としたり、かたいものにぶつけたり落としたりすると、破損し破片が飛び散り大けがををするおそれがあります。
- 電池の交換時に極性（+・-）の方向を間違わないように注意してください。液漏れや破損のおそれがあり機器の故障、けがの原因となります。
- 高温になる場所に置かないでください。機器の表面が劣化するほか、火災の原因になることがあります。また、ストーブなどの加熱器具の近くや直射日光の当たるところには放置しないでください。
- ご使用にならないときは本製品の上に物をのせないでください。
- 湿気や磁気が多い場所に置かないでください。故障の原因になります。
- 加熱、分解、改造、水中での使用はしないでください。故障の原因になります。

製品仕様

品番	BS-183
品名	ポディスケール「リフェロ」
本体寸法	約幅280×奥行245×高さ25mm
重量	約650g（電池重量を含む）
計量範囲	5.00～150.0kg
最小表示	5～100kg以下 0.05kg、100kg超え 0.1kg
使用電池	単4形乾電池×3個
電池寿命	約1年（1日3回はかった場合）

*製品の仕様は改良などのため予告なく変更することがありますのでご了承ください。

アフターサービスについて

修理やお取り扱いのご相談は、まず、お買い上げの販売店へお申し付けください。

[製品の保証について]

- この説明書には製品の保証書がついています。
- 保証書は、お買い上げの販売店で「お買い上げ日」「販売店名」などの記入を受け、ご確認の上、内容をよくお読みいただき、大切に保管してください。

保証期間：お買い上げ日から1年以内

- 保証書の記載内容により修理をいたしますが、保証期間中でも有料となる場合があります。
- 保証期間後の修理について
お買い上げの販売店にご相談ください。修理によって使用できる場合は、ご希望により有料で修理させていただきます。
- [修理を依頼されるとき]
- 「故障かな？と思ったら」を確認していただき、それでも異常のあるときは、ご使用を中止し、お買い上げの販売店に製品と保証書をご持参の上、修理をご依頼ください。なお、製品修理以外の責任はご容赦ください。
- [アフターサービスについて]
- ご不明な場合は、お買い上げの販売店または、株式会社ドリテックまでお問い合わせください。

お客様相談センター

 0120-875-019

（受付時間：月～金 10：00～12：00、13：00～16：00
祝祭日および当社指定休日を除く）

URL：https://www.dretec.co.jp

お客様サポート



MEMO