

LS-110
バックライト付ラゲッジスケール

取扱説明書・保証書

このたびは、当社製品をお買い上げいただき、まことにありがとうございます。
ご使用前に、この取扱説明書を最後まで必ずお読みいただき、正しく安全にご使用ください。お読みになった後は、いつでも見られるよう大切に保管してください。

輸入販売元 株式会社 ドリテック
〒343-0824 埼玉県越谷市流通団地2-3-9
URL : <https://www.dretec.co.jp>

〈保証規定〉

- 保証期間内に、取扱説明書などの注意書きに従った正常なご使用状態で故障した場合は本書をご持参、ご提示の上、お買い上げの販売店にご依頼ください。無料で修理、調整いたします。
- 次のような場合には、保証期間内でも有料修理になります。
※誤ったご使用、不注意、落下、不当な修理、分解、改造、天災、地変等や異常電圧などの外部要因等による故障または損傷。
※ご使用上に生じる外観の変化。
※本書に販売店、およびお買い上げ年月日の記載がない場合、字句を書き換えられた場合。
※本書のご提示がない場合。
※一般家庭以外（例として、商用など）に使用された場合の故障および損傷。
- 電池は保証対象外です。
- 有料修理の場合、修理品の運賃、修理部品代、技術料はお客様にてご負担願います。
- この保証書は、本書に明示した期間、条件のもとにおいて無料修理をお約束するものです。
この保証書によって、保証書を発行している者およびそれ以外の事業者に対するお客様の法律上の権利を制限するものではありません。
- 本書は日本国内においてのみ有効です。(This warranty is valid only in Japan.)
- 保証書は再発行いたしませんので、紛失しないよう大切に保管してください。
- 安全上のご注意を守らないことにより損害が生じた場合、当社は一切の責任を負いません。

〈保証書〉

本保証書記載内容によりこの製品を保証いたします。
本製品の修理は本保証書をご持参、ご提示の上、お買い上げの販売店へご相談ください。

| | | | |
|--------|------------|-----|---|
| 品番 | LS-110 | | |
| 保証期間 | お買い上げ日より | 1年間 | 本体 <input type="checkbox"/> 持込修理 <input type="checkbox"/> |
| お買い上げ日 | 年 | 月 | 日 |
| お客様 | お名前 | | |
| | ご住所 お電話 | | |
| 販売店* | 販売店名 | | |
| | ご住所 お電話 | | |

販売店様へ：*欄は必ず記入してお渡しく下さい。

23-10

お客様の個人情報の利用目的

お客様にご記入いただいた保証書の控えは、保証期間内のサービス活動およびその後の安全点検活動のために記載内容を利用させて頂く場合がございますのでご了承ください。また、法令の定めのある場合を除き、事前の同意をいただくことなく、上記の目的以外には使用いたしません。

安全上のご注意

ご使用前に「安全上のご注意」をよくお読みいただき、正しくお使いください。
以下の警告マークを表示している事項はいずれも安全に関する重要な内容です。必ずお守りください。

⊘ 禁止 してはいけない内容

ⓘ 指示 実行しなければならない内容

⚠ 警告 人が死亡または重傷を負う可能性が想定される内容

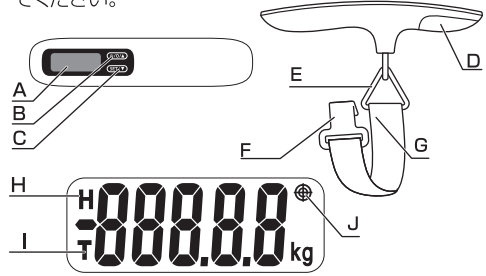
- ⊘ 絶対に分解・修理・改造をしない。
発火・感電・けがの原因になります。
- 乳幼児や自分で操作ができない人、補助を必要とする人、取り扱いに慣れない人だけで使用させたり、手の届くところに置いたりしない。
誤飲・けがの可能性があります。
万一電池や部品を飲み込んだ場合は直ちに医師に相談する。
- 腰などに問題がある場合や、荷物を安全に持ち上げる上で健康上の問題がある場合は使用しない。
- ⓘ 異常・故障がある場合には直ちに使用を中止し、点検・修理を依頼する。
発火・けがの可能性があります。
- 荷物を持ち上げるときは常に注意を払い、無理のない姿勢で使用する。

⚠ 注意 人が傷害を負う可能性および物的損害の発生が想定される内容

- ⊘ 防水・防滴・防塵構造ではないため、湿気の多い場所や水のかかる場所で保管・使用しない。
- はかりは精密機器です。落下させたり、強い衝撃を与えない。
故障の原因になります。
- 乳幼児や動物の体重をはかったり、明らかに50kg以上あるものをはかたりしない。
故障の原因になります。
- 本体に水をかけたり、水につけたりしない。
故障のおそれがあります。
- ストープの近くや高温になる場所、直射日光の当たるところに放置しない。
- 湿気や磁気の多い場所に置かない。
故障の原因になります。

各部の名称

※本書に記載されているイラストはイメージです。
※初めてご使用になる際は、裏面の絶縁シートを取り除いてください。



- A: 表示部 (バックライト表示)
- B: 電源/O/▲ボタン
- C: SET/▼ボタン
- D: 電池カバー
- E: 留め金具
- F: フック
- G: ストラップ
- H: H表示 (Hold)
- I: T表示 (Tare)
- J: 重量オーバー設定マーク

精度範囲

ご使用の場合は、はかられた重さに対し下記の範囲で精度を保証いたします。

| はかる量 | 精度 |
|--------------|---------|
| 1kg超え30kg以下 | ±0.35kg |
| 30kg超え50kg以下 | ±0.50kg |

(使用場所の温度23±5℃、湿度50±20%の場合)

- ※1kg未満は精度範囲外です。
- ※本製品は取引の証明以外用に作られたものです。品物の売買取引や、公にその物の重さを証明する場合には使用しないでください。
- ※本製品で測定した重量は目安となります。荷造り、配送の際の参考としてください。

精度を保つために

本製品は精密に作られています。よい状態を保つために次のことをよく守ってご使用ください。

- 直射日光があたる場所や暖房器具などの熱風が直接あたる場所に置かない。
- 温度変化の激しい場所や、極端に湿度が低い場所での使用・保管を避ける。
- 湿気の特に多い場所や、水気のある場所での使用・保管をしない。
- 振動の激しい場所に保管しない。
- 静電気や電磁波を発している場所で保管・使用しない。

お手入れ方法

本体の汚れは、湿らせて固く絞った布で拭き取ってください。汚れがひどい場合は台所用中性洗剤を少量含ませた布で拭き取ってください。

- 熱湯・アルコール・シンナー・ベンジンなどは使用しないでください。
変色・変形・破損のおそれがあります。
- 水洗いは絶対にしないでください。本体は洗えません。
故障の原因になります。

電池交換 ※使用電池:リチウム電池CR2032×1個

● 電池消耗の表示

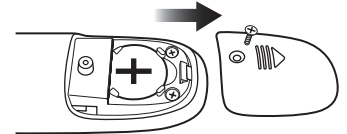
電池が消耗している場合、電源を入れたとき表示部に「Lo」が表示されます。以下の手順で電池交換をしてください。



※付属の電池は動作確認用ですので、電池寿命が短かったり、電池残量が不足している場合があります。

● 電池交換方法

- 裏面の電池カバーのネジをプラスドライバーではなく、電池カバーを矢印の方向にスライドさせてはまず。



- 古い電池を取り出し、新しい電池の極性(+-)を正しく入れる。取り出しにくい場合はマイナスドライバー等の先の細いものを使い、取り出してください。



- ※電池の極性(+-)を間違えると液漏れ等が発生するおそれがありますのでご注意ください。
- ※電池を取り出す際はケガに注意してください。
- ※電池は+側を上にして、差し込むように入れてください。

- 電池カバーを本体にのせ、スライドさせて閉じてから、ネジを締める。

⚠ 電池について

- ショートさせない。分解・加熱をしない。火中に投げない。
- 電池の液が皮膚や衣服に付着したらきれいな水で洗い流し、目に入ったときはすぐにきれいな水で洗った後、直ちに医師の治療を受ける。
- 万一飲み込んだ場合は直ちに医師の治療を受ける。
- 電池の極性(+-)を正しく入れる。
- 電池を使い切ったときや長期間使用しないときは、電池を取り出す。
- 電池を廃棄するときは、自治体の指示に従う。
- 使用・保管時に電池の発熱や変形など今までと異なることに気づいたときは使用を中止する。

ご使用方法

●通常のはかり方

1. 電源を入れる

電源ボタンを押すと、全ての表示・マークが表示され、電源が入ります。
約3秒後に「0.00kg」が表示されます。

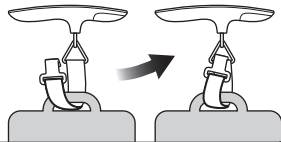


※電源を入れるときは何も吊り下げないでください。

2. ストラップを荷物に取り付ける

荷物の持ち手などにストラップを通し、留め金具にフックをかけます。

※荷物の持ち手などが中央にあり、荷物の全重量を支えるのに十分な強度があることを確認してください。



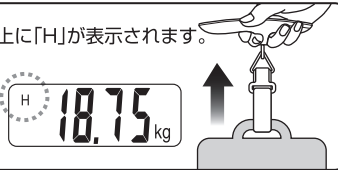
3. ゆっくりと水平に持ち上げて重さをはかる

重量が確定すると表示が3回点滅し固定され、左上に「H」が表示されます。

※持ち上げる前に、フックが留め金具にしっかりとかけられていることを確認してください。

※最大計量を超えるものをはかると表示部に「Err」と表示されます。

※1kg未満は表示が固定されず、「H」は表示されません。



4. 電源を切る

荷物をおろし、電源ボタンを約3秒以上長押しすると、電源が切れます。

※操作をしないと約2分後に自動で電源が切れます。(オートパワーオフ)

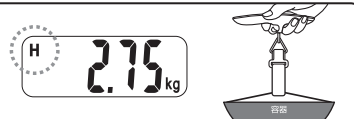


●風袋引き(容器などの重さを差し引くはかり方)

1. 容器の重さをはかる

通常のはかり方と同じように容器だけの重さをはかります。重量が確定すると表示が固定され、左上に「H」が表示されます。

※2kg未満の容器は風袋引きできません。



2. 電源ボタンを押す

容器をおろさず、電源ボタンを短く押し「0.00kg」にします。(風袋引き機能)
左下に「T」が表示されます。



3. 中身を入れ、重さをはかる

容器にゆっくりと中身を入れる。重量が確定すると表示が3回点滅し固定され、左に「H」と「T」が表示されます。

※中身だけの重量を表示します。

※容器を含めて最大計量を超えるものをはかると、表示部に「Err」と表示されます。

※1kg未満は表示が固定されず、「H」は表示されません。



4. 電源を切る

荷物をおろし、電源ボタンを約3秒以上長押しすると、電源が切れます。

※操作をしないと約2分後に自動で電源が切れます。(オートパワーオフ)



●重量オーバー設定(任意の設定値で重量オーバーをお知らせする機能)

1. 電源を入れる

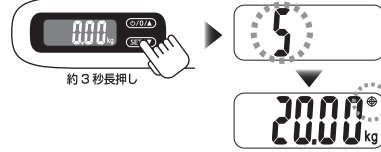
電源ボタンを押し、電源を入れます。

※電源を入れるときは何も吊り下げないでください。



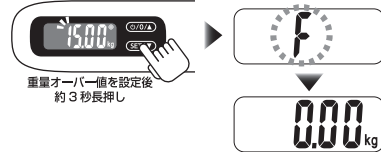
2. 重量オーバー設定モードを起動

SET ボタンを約3秒間長押しすると、「S」が表示された後、「20.00kg」と右上に重量オーバー設定マーク「⊕」が表示されます。
(初期設定: 20.00kg)



3. 重量オーバー値を設定する

▲ボタンと▼ボタンで設定値を決め、SET ボタンを約3秒間長押しすると、「F」が表示された後、「F」マークが消え、0.00kgの表示に戻り設定完了です。
(設定範囲: 1.00 ~ 50.00kg)
(設定単位: 1.00kg)



4. 重さをはかる

はかった重さが設定した値以上になると画面が赤くなり、お知らせします。
※電池を外すと、設定値はリセットされます。



故障かな?と思ったら

- 電源が入らない
 - ・電池が消耗していませんか?
 - ・電池の極性(+・-)は正しいですか?
- 「Lo」が出る
 - ・電池が消耗しています。新しい電池に交換してください。
- 表示された測定値が明らかに違う
 - ・高温・低温の場所では正しく測定できません。
- 「Err」表示が出る
 - ・50kg以上のものをはかっていますか?

User Manual

●Weighing

1. Strap the webbing belt through the luggage handle, and secure the hook of the belt onto the triangle ring.
2. Press top button to switch on the scale before lifting (ensure no stress).
3. When LCD shows zero, lift the scale gently. Make sure the scale is horizontal and balanced. LCD shows the weight of luggage.
 - ① Press top button to zero or tare weight. (If the weight is less than 2kg, press top button to zero weight. If the weight is more than 2kg, press top button to tare weight and LCD shows "T".)
 - ② Weight reading will be locked after flashing three times (LCD shows "H"). Press top button to reset LCD to zero and enter weighing mode again. Scale will display weight reading for 2 minutes and automatically switch off.
4. Under weighing mode, press top button three seconds to switch off.

●Target value setting

1. At power on, long press bottom button until S show up and enter target value setting with symbol "⊕".
2. Press top button or bottom button in short time to set the target value. After entering the value, long press bottom button until F show up to save the setting.
3. When setting finished, LCD will be red backlight if luggage weight exceeds target value.

アフターサービスについて

修理やお取扱いのご相談は、まず、お買い上げの販売店へお申し付けください。

1. 製品の保証について

●この説明書には製品の保証書がついています。保証書は、お買い上げの販売店で「お買い上げ日」「販売店名」などの記入を受け、ご確認の上内容をよく読みいただき、大切に保管してください。

保証期間: お買い上げ日から1年間

- 保証期間中でも有料となる場合がありますので <保証規定>をよくお読みください。
- 当社修理技術者以外の方が分解・修理した場合は保証対象外となります。

2. 修理を依頼される時

- 「故障かな?と思ったら」をご確認いただいても異常のあるときはご使用を中止し、修理をご依頼ください。
- 保証期間中は、製品に保証書を添えてお買い上げの販売店に修理をご依頼ください。保証書の記載内容にそって修理いたします。
なお、製品修理以外の責任はご容赦ください。
- 保証期間が過ぎているときは、お買い上げの販売店にご相談ください。修理によって使用できる場合は、ご要望により有料で修理させていただきます。

3. アフターサービスについてご不明な場合

- お買い上げの販売店または、「株式会社ドリテックお客様相談センター」までお問い合わせください。

お客様相談センター

0120-875-019

受付時間: 月~金
9:00~12:00, 13:00~17:00
祝祭日および当社指定休日を除く

〒343-0824
埼玉県越谷市流通団地2-3-9
URL: <https://www.dretec.co.jp>

お客様サポート



仕様

| | |
|----------|------------------|
| 品番 | LS-110 |
| 品名 | バックライト付ラゲッジスケール |
| 寸法(約) | 幅145×奥行30×高さ53mm |
| 質量(約) | 96g(電池を含む) |
| 最小表示 | 0.05kg |
| 計量範囲 | 0.10~50.00kg |
| 使用電池 | リチウム電池 CR2032×1個 |
| 電池寿命 | 約1年間(1日1回はかった場合) |
| オートパワーオフ | 約2分 |

※製品の仕様は改良などのため、予告なく変更することがありますのでご了承ください。