

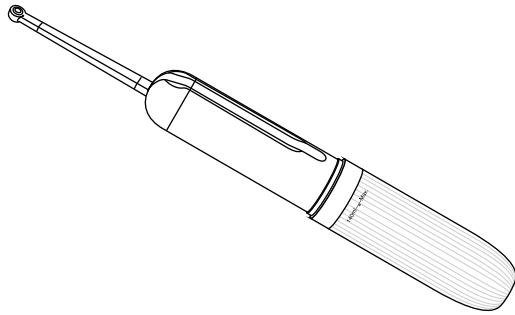
HANDY SHOWER

おしり洗浄器 ハンディシャワー

品番 PW-100

取扱説明書・保証書

このたびは、当社製品をお買い上げいただき
まことにありがとうございます。
ご使用前に、この取扱説明書を最後まで必ずお読みいただき、
正しく安全にご使用ください。
お読みになった後は、いつでも見られるように
大切に保管してください。



輸入販売元 株式会社ドリテック

〒343-0824 埼玉県越谷市流通団地2-3-9

URL: <https://www.dretec.co.jp>

お客様相談センター

0120-875-019

(受付時間: 月~金 9:00~12:00, 13:00~17:00, 祝祭日および当社指定休日を除く)



保証規定

- 次のような場合には、保証期間内でも有料修理になります。
- ※ 誤ったご使用、不注意、落下、不当な修理、分解、改造、天災地変等による故障または損傷。
- ※ ご使用上に生じる外観の変化。
- ※ 本保証書に販売店、およびご購入年月日の記載がない場合、字句を書き換えられた場合。
- ※ 本保証書のご提示がない場合。
- 有料修理の場合、修理品の運賃、修理部品代、技術料はお客様にご負担願います。
- 電池は保証対象外です。
- お買い上げ後1年間の保証期間内に、正常なご使用状態で故障した場合には本保証書をご持参、ご提示の上、お買い上げ店にご依頼ください。無料で修理、調整いたします。
- この保証書は本書に明示した期間において無料修理をお約束するものです。この保証書によって保証書を発行している者およびそれ以外の事業者に対するお客様の法律上の権利を制限するものではありません。
- 本書は日本国内においてのみ有効です。(This warranty is valid only in Japan.)
- 保証書は再発行いたしませんので、紛失しないよう大切に保管してください。
- 安全上、使用上の注意を守らないことにより損害が生じた場合、当社は一切責任を負いません。

お客様の個人情報の利用目的

お客様にご記入いただいた保証書の控えは、保証期間内のサービス活動およびその後の安全点検活動のために記載内容を利用して頂く場合がございますのでご了承ください。また、法令の定めのある場合を除き、事前の同意をいただくことなく、上記の目的以外には使用いたしません。

保証書

本保証書記載内容によりこの製品を保証いたします。

本製品の修理は本保証書をご持参、ご提示の上、お買い上げの販売店へご相談ください。

品番	PW-100		
保証期間	お買い上げ日より	1年間	※本体 持込修理
お買い上げ日	年	月	日
お客様	お名前		
	ご住所 お電話		
販売店*	販売店名		
	ご住所 お電話		

販売店様へ: *欄は必ず記入してお渡しください。

22-09

安全上のご注意

お使いになる前に、よくお読みください。

記号の例

- ここに示した警告サインと図記号の例は、製品を安全に正しくお使いいただき、お使いになる人や、他の人々への危害や財産への損害を未然に防止するためのものです。ご使用前によくお読みになり、安全のために必ずお守りください。
- ⚠ この記号は強制(必ず守ること)
- 🚫 この記号は禁止(してはいけないこと)
- ⚠ この記号は注意(警告・危険を含む)

警告 この表示の項目について、誤った取り扱いをすると、人が死亡または重傷を負う可能性が想定される内容を示します。

- ⚠ ノズルを体内に挿入しない
けがや故障の原因になります。
- ⚠ 40℃以上のお湯を使用しない。
やけどや故障の原因になります。
- ⚠ 洗浄に熱湯や洗剤、薬品などを使用しない。
やけどや故障の原因になります。
- ⚠ 水道水・飲料水以外は使わない。
水が腐敗したり、菌が繁殖して皮膚に障害を与えるおそれがあります。
- ⚠ 加熱、分解、改造、水中での使用はしない。修理技術者以外の人が分解・修理しない。
- ⚠ 異常があった場合は直ちに使用を中止し、電池を抜く。
火災や感電のおそれがあります。

注意 この表示の項目について、誤った取り扱いをすると、人が傷害を負ったり、物的損害*の発生が想定される内容を示します。

*物的損害とは、家屋・家財および家畜・ペットに関わる拡大損害を示します。

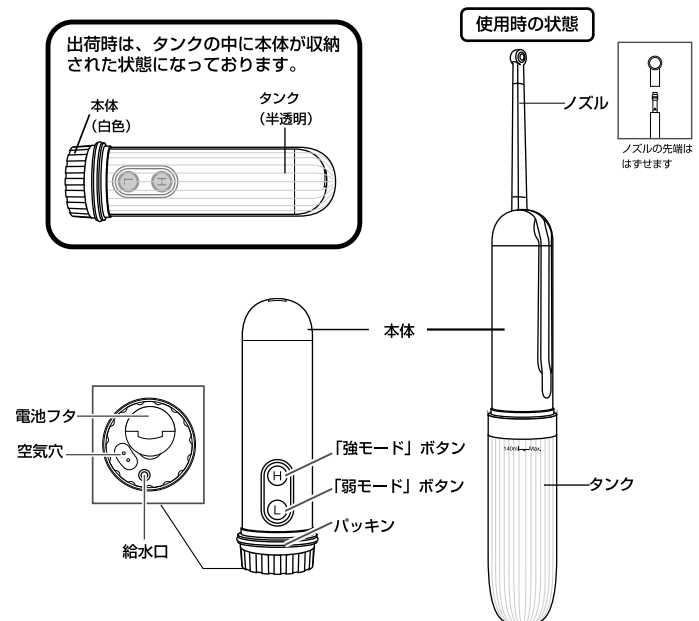
- ⚠ 乳幼児の手の届く場所に置かない。
部品の誤飲などの事故がおこるおそれがあります。
- ⚠ 長時間の洗浄や洗わずに注意する。
常在菌を洗い流してしまい、体内バランスを崩してしまうおそれがあります。
- ⚠ 局所の治療・医療行為を受けている方は、使用に関しては医師の指示を守る。
局所の症状を悪化させるおそれがあります。
- ⚠ 使用前には必ずタンクを洗浄し、使用後はタンク内の水を抜いて保管する。
水が腐敗したり、菌が繁殖して皮膚に障害を与えるおそれがあります。

使用上のご注意

- 本体を落下させたり、強い衝撃を与えない。
破損・故障の原因になります。
- ノズル部分に無理な力を与えない。
破損・故障の原因になります。
- ノズルを収納したまま、作動させない。
破損・故障の原因になります。
- 本体に直接水や熱湯をかけて洗わない。
水の侵入により、破損・故障の原因になります。
- 硬水、また固形物を含んだ水を使用しない。
ノズル、吸水口が目詰まりして、破損・故障の原因になります。
- 本体のパッキンに傷をつけない。またパッキンについたゴミは拭き取る。
本体とタンクの接合部から、水漏れするおそれがあります。
- 直射日光が長時間あたる場所や、高温になる場所に置かない。
機器の表面が劣化したり、火災の原因になることがあります。

各部の名称

※本書に記載されているイラストはイメージです。



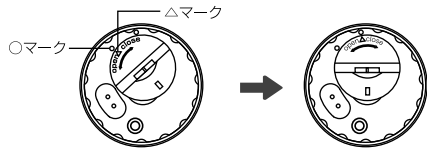
付属品: 単4形アルカリ乾電池 2個 / 携帯用ポーチ

ご使用前に

●電池を入れる

必ず単4形アルカリ乾電池をご使用ください。
マンガン乾電池や充電式電池を使用しますと、動作しない可能性があります。

- 1.電池フタのつまみを起こし(①)図の方向に回して(②)上方に引き(③)はずします。
- 2.単4形アルカリ乾電池2個を+・-をまちがえないようにセットしてください。
- 3.電池フタの△マークを本体の○マークに合わせ、押し込みながら開けたときと反対に回して閉めます。



※電池交換は、水分をよく拭き取ってからおこなってください。

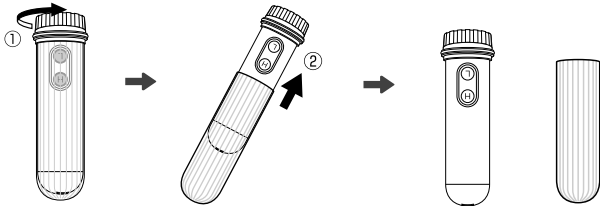
⚠ 電池について

- ショートさせない。分解・加熱をしない。火中に投じない。
- 電池の液が皮膚や衣服に付着したらきれいな水で洗い流し、目に入ったときはすぐにきれいな水で洗った後、直ちに医師の治療を受ける。
- 電池は乳幼児の手の届く場所に置かない。万一飲み込んだ場合は直ちに医師の治療を受ける。
- 電池の極性(+・-)を正しく入れる。
- 電池を使い切ったときや長期間使用しないときは、電池を取り出す。
- 新しい電池と古い電池を混ぜて使わない。
- 種類やメーカーが異なる電池を混ぜて使わない。
- 電池を廃棄するときは、自治体の指示に従う。
- 使用・保管時に電池の発熱や変形など今までと異なることに気づいたときは使用を中止する。

使用方法

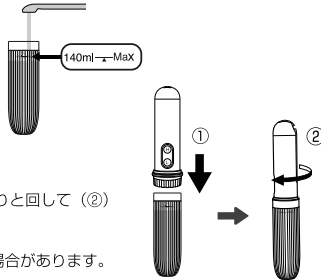
●給水

- 1.本体を図の矢印方向に回し(①)、引き抜いて(②)、タンクと本体を分けます。



- 2.タンクに水または、ぬるめのお湯を入れます。

※「140ml—Max」のライン以上に入れないでください。
※40℃以上のお湯は入れないでください。
※必ず水道水が飲料水をご使用ください。

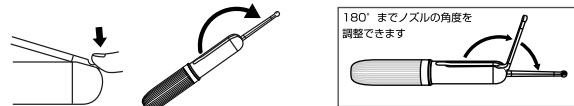


- 3.本体の電池フタ側をタンクに差し込み(①)、右図の矢印の方向に本体を止まるまでしっかりと回して(②)閉めます。

※タンク取り付け時にノズルから水が漏れる場合があります。

●洗浄

- 1.ノズルの根元のへこみ部分に指をかけた図のように引き出します。



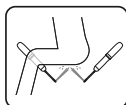
- 2.前方または斜め後方から、洗浄する位置に合わせて「強モードボタン」か「弱モードボタン」を押し洗浄します。

※「H」High：強モードボタン
「L」Low：弱モードボタン

※強モードで洗浄中に「弱モードボタン」を押すと、弱モードに切り替わります。
弱モードで洗浄中に「強モードボタン」を押すと、強モードに切り替わります。

※ノズルを取りはずした状態で弱モードで使用すると、弱モードより弱い吐出にすることができます。
(使用例)

赤ちゃんのおむつ替え時など



●停止

強モードで洗浄のときには、再度「強モードボタン」を押します。

弱モードで洗浄のときには、再度「弱モードボタン」を押します。

※停止せずにそのままにしておくと、約1分で自動的に止まります。

ご使用後は

●排水

- 1.タンクを取りはずし、タンク内に残った水を捨ててください。

- 2.「強モードボタン」か「弱モードボタン」を押して、ノズル内に残っている水を排出してください。

※本体の中に水が残っていると、ノズルから水が漏れることがあります。

- 3.水気を拭き取って、ノズルを収納してください。

お手入れ方法

- 熱湯や洗剤、薬品などを使用しないでください。
- 本体は固く絞ったやわらかい布で水拭きしてください。
- 本体、本体のパッキン部についてゴミや汚れは固く絞ったやわらかい布で拭き取ってください。
- タンク内部は水道水が飲用可能な水で洗ってください。
- 吸水口が汚れた場合は、歯ブラシなどで掃除してください。
- ノズルが目詰まりしたときは、取りはずして洗ってください。

故障かな?と思ったら

- 「強モードボタン」「弱モードボタン」を押しても動かない

原因	対処方法
電池が正しく入っていない	電池を正しく入れてください
電池フタが正しく閉められていない	電池フタをしっかりと閉めなおしてください
電池が消耗している アルカリ乾電池ではない	新しい単4形アルカリ乾電池に交換してください

- 水量(水圧)が弱い

原因	対処方法
電池が消耗している	新しい単4形アルカリ乾電池に交換してください
吸水口にゴミや汚れがついている	吸水口を掃除してください
ノズルが目詰まりしている	ノズルを掃除してください

- 水が漏れる

原因	対処方法
タンクが正しく取り付けられていない	タンクをしっかりと取り付けてください
本体のパッキンにゴミ、汚れがついている	パッキンの汚れを拭きとってください

仕様

品番	PW-100
品名	おしり洗浄器「ハンディシャワー」
寸法	約幅49×奥行49×高さ161mm(収納時) 約幅49×奥行49×高さ374mm(使用時)
質量	約240g(電池を含む)
タンク容量	約140ml
吐水量(時間)	強：約5ml/秒(約28秒) 弱：約3ml/秒(約48秒)
オートパワーオフ	約1分
防滴性能※1	IPX4
使用電池	単4形アルカリ乾電池×2個(動作確認用電池付)

※1 IPX4とはあらゆる方向からの水の飛沫によっても有害な影響を受けず、製品の機能を保つことです。

※製品の仕様は改良などのため予告なく変更することがありますのでご了承ください。