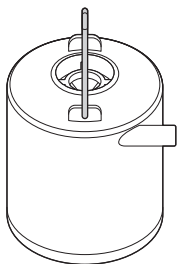


# ライト付エアポンプ

品番 TR-200



## 取扱説明書・保証書

このたびは、当社製品をお買い上げいただきまことにありがとうございます。ご使用前に、この取扱説明書を最後まで必ずお読みいただき、正しく安全にご使用ください。お読みになった後は、いつでも見られるよう大切に保管してください。

輸入販売元 株式会社ドリテック

〒343-0824 埼玉県越谷市流通団地2-3-9

URL : <https://www.dretec.co.jp>

## お客様の個人情報の利用目的

お客様にご記入いただいた保証書の控えは、保証期間内のサービス活動およびその後の安全点検活動のために記載内容を利用させていただく場合がございますのでご了承ください。また、法令の定めのある場合を除き、事前の同意をいただくことなく、上記の目的以外には利用いたしません。

## 《保証書》

本保証書の記載内容によりこの製品を保証いたします。本製品の修理は本保証書をご持参、ご提示の上、お買い上げの販売店へご相談ください。

品番	TR-200		
保証期間	6か月 ※本体 <span style="border: 1px solid black; padding: 2px;">挿込修理</span>		
お買い上げ日	年	月	日
お客様	お名前		
	ご住所 お電話		
販売店*	販売店名		
	ご住所 お電話		

販売店様へ：\*欄は必ず記入してお渡しく下さい。

24-05

## 《保証規定》

- 保証期間内に、取扱説明書などの注意書きに従った正常なご使用状態で故障した場合には本書をご持参、ご提示の上、お買い上げの販売店にご依頼ください。無料で修理、調整いたします。
- 次のような場合には、保証期間内でも有料修理になります。
  - ※誤ったご使用、不注意、落下、不当な修理、分解、改造、天災、地震等や異常電圧などの外部要因等による故障または損傷。
  - ※ご使用上には生じる外観の変化。
  - ※本書に販売店、およびお買い上げ年月日の記載がない場合、字句を書き換えられた場合。
  - ※本書のご提示がない場合。
- 有料修理の場合、修理品の運賃、修理部品代、技術料はお客様にてご負担願います。
- この保証書は、本書に明示した期間、条件のもとにおいて無料修理をお約束するものです。この保証書によって、保証書を発行しているおおよびそれ以外の事業者に対するお客様の法律上の権利を制限するものではありません。
- 本書は日本国内においてのみ有効です。(This warranty is valid only in Japan.)
- 保証書は再発行いたしませんので、紛失しないよう大切に保管してください。
- 安全上のご注意を守らないことにより損害が生じた場合、当社は一切の責任を負いません。

## 安全上のご注意

ご使用前に「安全上のご注意」をよくお読みいただき、正しくお使いください。以下の警告マークを表示している事項はいずれも安全に関する内容です。必ずお守りください。

<b>警告</b>	人が死亡または重傷を負う可能性が想定される内容
<b>注意</b>	人が傷害を負う可能性および物的損害の発生が想定される内容

⚠ 禁止 してはならない内容    ⓘ 指示 実行しなければならない内容

## 警告

- 絶対に分解・修理・改造をしない。
- 水中で使用しない。また、本体を水につけたり、水をかけたりしない。
- 空気吐出口や空気吸込口に手や物などを入れない。
- ぬれた手で使用しない。
- 直射日光のあたる場所、炎天下の車内など高温になる場所での使用・保管はしない。  
発火・感電・けがの原因になります。
- 充電ポートに金属類を差し込まない。  
感電・ショートのおそれがあります。
- 小さな子どもだけで使用させない。また、乳幼児のそばで使用したり手の届くところに置いたりしない。
- 自分で操作できない人や補助を必要とする人、取り扱いに不慣れな人だけで使用させない。  
誤電、けがなどのおそれがあります。
- 空気を入れるときは、空気吐出口と空気吸込口を近くで見ない。  
けがなどのおそれがあります。
- 充電ポートや USB コネクタのほりこりは定期的に取り除く。ほりこりやごみが付着しているときは、乾いた布などでよく拭き取る。
- 異常、故障がある場合は直ちに使用を中止し、点検・修理を依頼する。  
発火・感電・けがの原因になります。

## 注意

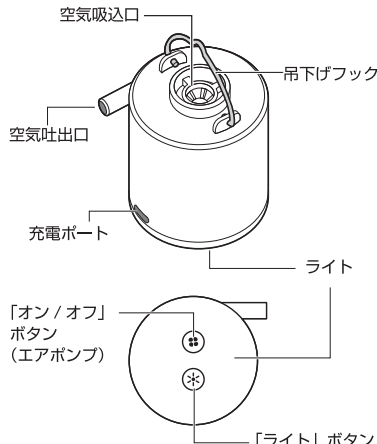
- 空気吐出口や空気吸込口をふさがない。  
本体が高温になり、けがや故障の原因になります。
- 防水・防湿・防塵構造ではないため、雨の日の屋外や水のかかる場所、湿気やほりこりの多い場所での使用・保管はしない。
- 落としたり、ぶつけたりなど強い衝撃を与えない。
- 本来の用途以外で使用しない。
- エアポンプは定格時間(20分)以上連続して使用しない。  
故障の原因になります。
- ライトを直視したり、人に向けて発光したりしない。  
ライトの光で目を傷めたり、事故の原因になります。
- USB コネクタを抜くときは、必ずコネクタ部分を持って抜く。
- 空気吐出口、空気吸込口は清潔に保つ。

※風船、自転車のタイヤなどには使用できません。

## 各部の名称

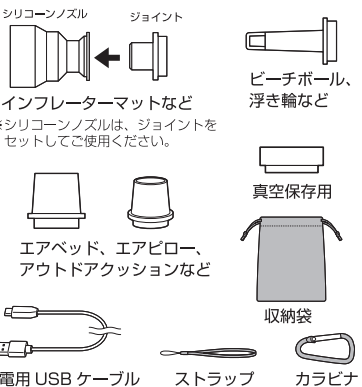
※本書に記載されているイラストはイメージです。

### 本体



### 付属品

※バルブの大きさや形状に合ったノズルをご使用ください。うまくはまらない場合は、手で押さえるなどしてご使用ください。



※AC アダプターは付属しておりません。必ず5V/1A以上のACアダプターをご使用ください。

## ご使用準備

ご使用前に本体を充電してください。

### 本体を充電する

- パソコンや、市販の AC アダプター (5V/1A 以上のもの) に接続した付属の充電用 USB ケーブルのコネクタ (Type-C) を、本体の充電ポートに差し込む。
- 充電ポート上部のライトが赤色に点滅し、充電が開始される。  
※充電時間の目安：空の状態から満充電まで約 4 時間
- ライトが赤色の点灯に変わったら、充電用 USB ケーブルを取りはずす。



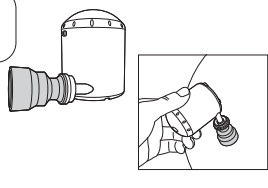
## エアポンプご使用方法



- 20 分以上連続して使用しない。
- 空気吐出口や空気吸込口をふさがない。  
本体が高温になり、けがや故障の原因になります。

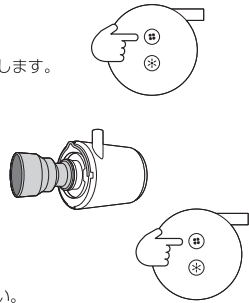
### 空気を入れる

- 空気吐出口にノズルを取り付ける。  
※バルブの大きさや形状に合ったノズルを取り付けてください。
- 空気を入れる物のバルブ部に取り付ける。  
はずれないようにしっかりと取り付けてください。
- 「オン/オフ」ボタンを押す。  
空気が注入されます。  
お好みの状態までふくらんだら、再度「オン/オフ」ボタンを押します。  
ノズルを取りはずし、バルブを閉じてください。



### 空気を抜く

- 空気吸込口にノズルを取り付ける。  
※バルブの大きさや形状に合ったノズルを取り付けてください。
  - 空気を抜く物のバルブ部に取り付ける。
  - 「オン/オフ」ボタンを押す。  
空気が排出されます。  
再度「オン/オフ」ボタンを押すと停止します。
- ※真空保存用ノズルは、市販の真空収納バッグなどでご使用ください。

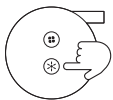


## ライトご使用方法

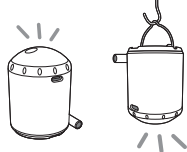
「ライト」ボタンを押す・・・[弱]点灯

- もう 1 回押す・・・[強]点灯
- もう 1 回押す・・・[強]で点滅
- もう 1 回押す・・・消灯

※ライト点滅・点灯中に「オン/オフ」ボタンを押すとライトは消灯し、エアポンプが作動します。  
(エアポンプとライトを同時に使用することはできません。)



※点灯時間・・・満充電で約 5 時間  
(強点灯時)



## お手入れ方法

⚠必ず充電用 USB ケーブルを本体から取りはずして行なう。

- 本体の汚れがひどい場合は、台所用中性洗剤を少量含ませた布などで拭き取ったあと十分に乾かしてください。
- 熱湯・アルコール・シンナー・ベンジンなどは使用しないでください。変色・変形・破損のおそれがあります。
- 本体は防水・防塵機能ではありません。水洗いは絶対にしないでください。故障の原因になります。

## 故障かな?と思ったら

- エアポンプが作動しない
  - ・本体が充電されていない。
  - ・「オン/オフ」ボタンを押していない。
  - ・空気吸込口のファンに異物が詰まっている。
- エアポンプ使用中に赤いライトが点滅して作動が止まる
  - ・充電残量が少なくなっている。
- 空気が注入されない/排出されない
  - ・ノズルの大きさや形状がバルブと合っていない。
- 充電してもすぐに使用できなくなる
  - ・内蔵の充電電池が劣化してくると、充電しても使用時間が短くなります。

### ⚠ 充電式リチウムポリマー電池について

本製品は充電式リチウムポリマー電池内蔵製品です。

- 電池の交換はできません。
- 電池は自然放電します。使用しない場合でも 1 月に 1 度、1 時間程度充電をしてください。
- 充電電を繰り返すと電池が劣化し、使用時間が短くなります。
- 本製品を廃棄する際は分解せず、各自自治体の廃棄指示に従ってください。



## Operation Manual

### [HOW TO USE]

1. Set the nozzle that matches the purpose to the air Inflation/extraction port.
2. Press the "On/off" button to turn on the the inflation /extraction function;  
Press the "On/off" button again to turn off the inflation /extraction function.
3. Press the "Light" button, the light turns on at [Low]. Press it again, to turn on [High]. Press it again, it will blinking at [High]. Press it again, it will off the light.  
※If you press the "On/Off" button while the light is flashing or on, The light will turn off and the air pump will operate.

## アフターサービスについて

修理やお取扱いのご相談は、まず、お買い上げの販売店へお申し付けください。

### 1. 製品の保証について

- この説明書には製品の保証書がついています。保証書は、お買い上げの販売店で「お買い上げ日」「販売店名」などの記入を受け、ご確認のうえ内容をよくお読みいただき、大切に保管してください。

### 保証期間：お買い上げ日から6か月

- 保証期間中でも有料となる場合がありますので、く保証規定>をよくお読みください。
- 当社修理技術者以外の方が分解・修理した場合は、保証対象外となります。

### 2. 修理を依頼するとき

- 故障かな?と思ったらくをご確認いただいても異常のあるときはご使用を中止し、修理をご依頼ください。
- 保証期間中は、製品に保証書を添えてお買い上げの販売店に修理をご依頼ください。保証書の記載内容にそって修理いたします。  
なお、製品修理以外の責任はご容赦ください。
- 保証期間が過ぎていたときは、お買い上げの販売店にご相談ください。修理によって使用できる場合は、ご希望により有料で修理させていただきます。

### 3. アフターサービスについてご不明な場合

- お買い上げの販売店または、「お客様サポート」よりお問い合わせください。



## 仕様

品番 / 品名	TR-200 / ライト付エアポンプ		
寸法	約 幅48×奥行48×高さ67 mm (ノズル含まず)		
質量	約 95g (ノズル含まず)		
入力	USB DC 5V1A	流量	約 50 L/分
モーター回転数	約 30,000 rpm		
吐出圧	約 2.5 kPa	脱気圧	約 -2.5 kPa
色温度	4000 K (JIS 規格区分：白色)		
コネクタ形状	本体：USB Type C		
内蔵電池	充電式リチウムポリマー電池 3.7V 1600mAh (800mAh×2個)		
定格運転時間	20 分間	充電時間	約 4 時間
USBケーブル長	約 25cm		
材質	本体：ポリカーボネート樹脂		
付属品	ノズル×6、収納袋、ストラップ、カラビナ、充電用 USB ケーブル (USB type A-USB type C)		

※製品の仕様は改良などのため、予告なく変更することがありますのでご了承ください。

※ACアダプターは付属しておりません。  
必ず 5V/1A 以上の AC アダプターをご使用ください。