

トラベル用 2wayハンディポンプ

VS-201

取扱説明書・保証書

このたびは、当社製品をお買い上げいただき、まことにありがとうございます。
ご使用前に、この取扱説明書を最後まで必ずお読みいただき、正しく安全にご使用ください。
お読みになった後は、いつでも見られるよう大切に保管してください。

輸入販売元 **株式会社ドリテック**

〒343-0824 埼玉県越谷市流通団地2-3-9

URL : <https://www.dretec.co.jp>

お客様の個人情報の利用目的

お客様にご記入いただいた保証書の控えは、保証期間内のサービス活動およびその後の安全点検活動のために記載内容を利用させていただく場合がございますのでご了承ください。また、法令の定めのある場合を除き、事前の同意をいただくことなく上記目的以外には使用いたしません。

〈保証書〉

本保証書記載内容によりこの製品を保証いたします。本製品の修理は本保証書をご持参、ご提示の上、お買い上げの販売店へご相談ください。

品番	VS-201		
保証期間	お買い上げ日より 1年間	※本体	持込修理
お買い上げ日	年	月	日
お客様	お名前		
	ご住所 お電話		
販売店*	販売店名		
	ご住所 お電話		

販売店様へ：*欄は必ず記入してお渡しく下さい。 24-02

〈保証規定〉

- 保証期間内に、取扱説明書などの注意書きに従った正常なご使用状態で故障した場合は本書をご持参、ご提示の上、お買い上げの販売店にご依頼ください。無料で修理、調整いたします。
- 次のような場合には、保証期間内でも有料修理になります。
 - ※誤ったご使用、不注意、落下、不当な修理、分解、改造、天災、地震等や異常電圧などの外部要因等による故障または損傷。
 - ※ご使用上に生じる外観の変化。
 - ※本書に販売店、およびお買い上げ年月日の記載がない場合、字句を書き換えられた場合。
 - ※本書のご提示がない場合。
 - ※一般家庭以外（例として、商用など）に使用された場合の故障および損傷。
- 有料修理の場合、修理品の運賃、修理部品代、技術料はお客様にてご負担願います。
- この保証書は、本書に明示した期間、条件のもとにおいて無料修理をお約束するものです。この保証書によって、保証書を発行している者およびそれ以外の事業者に対するお客様の法律上の権利を制限するものではありません。
- 本書は日本国内においてのみ有効です。
(This warranty is valid only in Japan.)
- 保証書は再発行いたしませんので、紛失しないよう大切に保管してください。
- 安全上のご注意を守らないことにより損害が生じた場合、当社は一切の責任を負いません。

安全上のご注意

ご使用前に「安全上のご注意」をよくお読みいただき、正しくお使いください。以下の警告マークを表示している項目はいずれも安全に関する重要な内容です。必ずお守りください。

	警告 人が死亡または重傷を負う可能性が想定される内容
	注意 人が傷害を負う可能性および物的損害の発生が想定される内容
	禁止 してはいけない内容
	指示 実行しなければならない内容

△ 警告

- 禁止**
 - 絶対に分解・修理・改造をしない。
 - 本体を水につけたり、水をかけたりしない。
 - 吸気口や吐出口に物を入れない
 - ぬれた手で使用しない
発火・感電・けがの原因になります。
 - 小さな子どもだけで使用させない。また、子どもや乳幼児のそばで使用したり、手の届くところに置かない。
 - 自分で操作できない人や補助を必要とする人、取り扱いに不慣れた人だけで使用させない。
けがなどの原因になります。
 - 専用圧縮袋をかぶったりしない。
窒息や思わぬけがをすることがあります。
 - 浴室や高温多湿の場所では使用しない。
感電などのおそれがあります。
- 指示**
 - USBポートやUSBコネクタのほごりは定期的に取り除く。ほごりやごみが付着しているときは、乾いた布などでよく拭き取る。
発火・けがの可能性がります。
 - 異常・故障がある場合は直ちに使用を中止し、点検・修理を依頼する。
発火・けがの可能性がります。

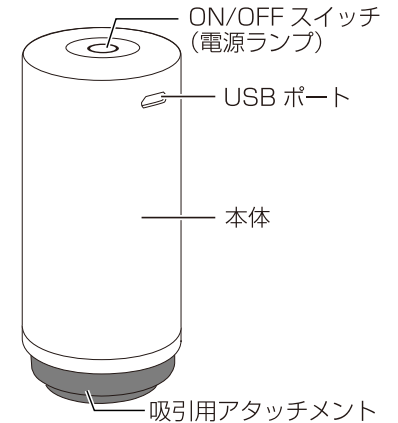
△ 注意

- 禁止**
 - 落としたり、ぶつけたりなど強い衝撃を与えない。
 - USBポートに金属類を差し込まない。
 - 本来の目的以外に使用しない。
 - 吐出口や吸気口をふさがない。
 - 防水、防塵構造ではないため、湿気の多い場所や水のかかる場所で保管・使用はしない。
故障の原因になります。
 - ストーブの近くや高温になる場所、直射日光の当たる場所に置かない。
 - 溶剤や薬液などをつけたり、かけたりしない。
本体が変形し、故障の原因になります。
- 指示**
 - USBコネクタを抜くときは、必ずコネクタ部分を持って抜く。
 - 吐出口、吸気口は清潔に保つ。

各部の名称

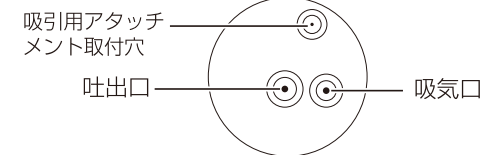
※本書に記載されているイラストはイメージです。

本体



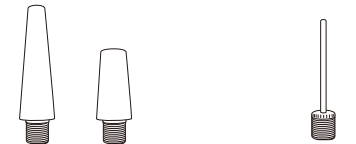
<本体底面>

吸引用アタッチメントをはずした状態



付属品

吐出用ノズル × 3

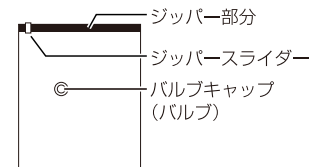


ビーチボール、浮き輪など

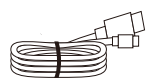
ゴムボールなど

※自転車などのタイヤには使用できません。

専用圧縮袋 × 2



給電用 USB ケーブル

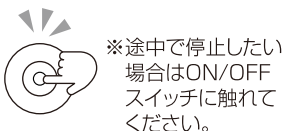
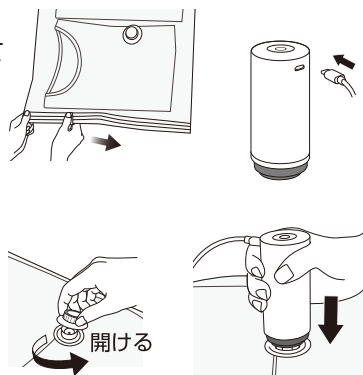


※ACアダプターは付属しておりません。
必ず5Vで2A以上出力することができる電源（ACアダプター、モバイルバッテリー、PCのUSBポート等）に接続して使用してください。

ご使用方法 <専用圧縮袋の吸引>

吸引用アタッチメントを使用します。

- 1.専用圧縮袋に衣類などを入れ、ジッパースライダーを使用して袋の口を閉じる
※開かないようにしっかりと閉じてください。
- 2.パソコンや市販のACアダプターに接続した付属のUSBケーブルのコネクタ(microUSB type-B)を、本体のUSBポートに差し込む
※奥までしっかり差し込んでください。
- 3.専用圧縮袋のバルブキャップを回してはずし、バルブに本体の吸引用アタッチメントをかぶせて本体を押さえて密着させる
※しっかりと押し込んで密着させてください。
- 4.ON/OFFスイッチに触れる
電源ランプが点灯し空気が吸引されます。
※吸引開始から約1分経過すると自動的に停止し、電源ランプが数秒間点滅して電源が切れます。
吸引が足りない場合は再度 ON/OFF スwitchに触れて吸引してください。
※圧力センサーが真空状態を検知すると自動的に停止します。

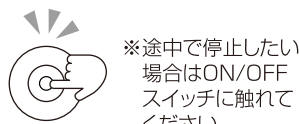
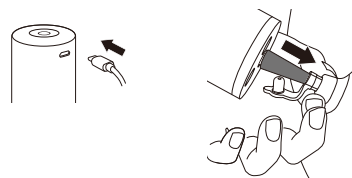
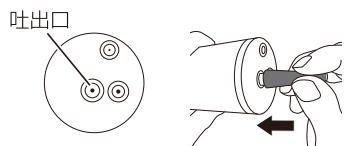


ご使用方法 <浮き輪などに空気を入れる>

吐出用ノズルを使用します。

※自転車などのタイヤには使用できません。

- 1.本体から吸引用アタッチメントを取りはずし、吐出口に吐出用ノズルを取り付ける
※バルブの大きさや形状に合った吐出用ノズルを取り付けてください。
※奥までしっかり差し込んでください。
- 2.パソコンや市販のACアダプターに接続した付属のUSBケーブルのコネクタ(microUSB type-B)を、本体のUSBポートに差し込む
※奥までしっかり差し込んでください。
- 3.浮き輪などのバルブに吐出用ノズルを差し込む
- 4.ON/OFFスイッチに触れる
電源ランプが点灯し空気が注入されます。
※約1分経過すると自動的に停止し、電源ランプが点滅して電源が切れます。
注入が足りない場合は再度 ON/OFF スwitchに触れて注入を再開してください。
- 5.お好みの状態までふくらんだら注入を停止し、本体を取りはずしてバルブの栓を閉じる



お手入れ方法

- 必ずUSBケーブルを取りはずしてから行ってください。
- 熱湯・アルコール・シンナー・ベンジンなどは使用しないでください。
変色・変形・破損のおそれがあります。
- 水洗いは絶対にしないでください。
本体は洗えません。
故障の原因になります。

本体

1. 濡らして固くしぼった布で汚れを拭き取る
汚れがひどい場合は、薄めた台所用中性洗剤を含ませて拭き、その後洗剤を完全に拭き取ります。
2. 乾いた布で水分を拭き取り、よく乾燥させる

ノズル・アタッチメント

1. 本体から取りはずして台所用中性洗剤で洗ったあと、水気を切ってよく乾燥させる

故障かな?と思ったら

- 電源が入らない
 - ・USBコネクタがACアダプターなどに確実に差し込まれていない。
 - ・ACアダプターなどがコンセントに確実に差し込まれていない。
 - ・microUSBが本体のUSBポートに確実に差し込まれていない。
- 専用圧縮袋が吸引できない
 - ・ON/OFFスイッチに触れていない。
 - ・吸引用アタッチメントが本体に正しく取り付けられていない。
 - ・専用圧縮袋の口が開いている。または袋に穴が開いている。
 - ・吸気口がバルブに密着していない。
 - ・5Vで2A以上出力することができる電源を使用していない。
- 空気が注入されない
 - ・ON/OFFスイッチに触れていない。
 - ・吐出用ノズルが本体に正しく取り付けられていない。
 - ・吐出用ノズルが、バルブの大きさや形状に合っていない。
 - ・バルブが汚れている。
 - ・吐出用ノズルがバルブにしっかりと差し込まれていない。
 - ・5Vで2A以上出力することができる電源を使用していない。
- 吸引、注入が完了していないのに停止した
 - ・吸引、注入開始から約1分経過すると自動的に停止します。

アフターサービスについて

修理やお取扱いのご相談は、まず、お買い上げの販売店へお申し付けください。

1. 製品の保証について

- この説明書には製品の保証書がついています。保証書は、お買い上げの販売店で「お買い上げ日」「販売店名」などの記入を受け、ご確認の上内容をよくお読みいただき、大切に保管してください。

保証期間：お買い上げ日から1年間

- 保証期間中でも有料となる場合がありますので<保証規定>をよくお読みください。
- 当社修理技術者以外の人が分解・修理した場合は保証対象外となります。

2. 修理を依頼されるとき

- 「故障かな?と思ったら」をご確認いただいても異常のあるときはご使用を中止し、修理をご依頼ください。
- 保証期間中は、製品に保証書を添えてお買い上げの販売店に修理をご依頼ください。保証書の記載内容にそって修理いたします。
なお、製品修理以外の責任はご容赦ください。
- 保証期間が過ぎているときは、お買い上げの販売店にご相談ください。修理によって使用できる場合は、ご要望により有料で修理させていただきます。

3. アフターサービスについてご不明な場合

- お買い上げの販売店または、「株式会社ドリテックお客様相談センター」までお問い合わせください。

お客様相談センター

0120-875-019

受付時間：月～金
9:00～12:00, 13:00～17:00
祝祭日および当社指定休日を除く
URL: <https://www.dretec.co.jp>

お客様サポート



仕様

品番 / 品名	VS-201 / トラベル用2Wayハンディポンプ		
寸法	約幅49×奥行49×高さ108mm		
質量	約165g		
入力	DC5V 2A, microUSB Type-B		
流量	約6.0L/min		
脱気圧	約-50kPa	吐出圧	約100kPa
材質	ABS樹脂、シリコンゴム		
付属品	・専用圧縮袋 2枚 (ジッパースライダー付) 材質: PET 寸法: 約幅50×高さ60cm ・吐出用ノズル 3種類 ・給電用USBケーブル 1本 (USB Type-A → microUSB Type-B) 長さ: 約180cm		

※製品の仕様は改良などのため、予告なく変更することがありますのでご了承ください。