

品質表示
本体：ABS樹脂
発熱部：ニクロム線 セラミック
カッター刃：ステンレス

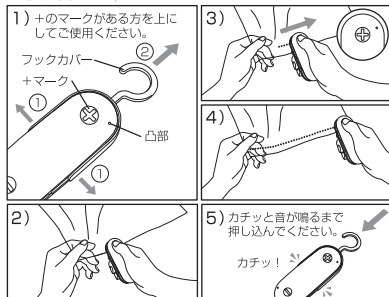


食べかけのお菓子や野菜類の保存に大活躍！

● 使用方法

接着できる素材はポリ袋(野菜の包装やレジ袋など)、アルミ蒸着袋(スナック菓子など)で1枚の厚さが0.1mmまでの袋にご使用ください。袋が薄いと接着部から切れることがあります。接着に関しては問題ありません。

■ 袋を閉じる (+のマークがある方で袋を閉じることができます)



- 1) ご使用前にフックカバーを矢印①の方向へ軽く引き、次に矢印②の方へ引き抜いてください。
- 2) 袋の一方を持ち、本製品ではさんだ後、約3秒間上ぶたを押します。(袋が薄い場合は約1~2秒押してください。)
- 3) 上ぶたを軽く押しながらシールする方向に引っ張ります。(接着部から切れたり、接着がうまくされないときは引っ張る速度と押し力を調整してください。)
- 4) 袋を裏返して、残りの部分を2)と同じやり方で閉じます。
- 5) 使用後は必ずフックカバーを+のマークがある方にセットしてください。

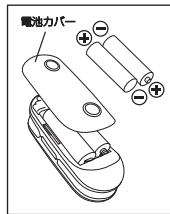
※凸部の位置でシールされますので目安にしてください。

■ カッターで袋を開ける (-のマークがある方でカッターをご使用いただけます)



- 1) 本体-マーク側を上にしてカッターをご使用ください。
- 2) 袋のはしにカッターの刃を当て、本体を押しながら左から右へ引いて切り取ります。
※凸部の位置でカットされますので目安にしてください。
- 3) 使用後は必ずフックカバーを+のマークがある方にセットしてください。
※カッター部に指を入れないでください。
ケガをするおそれがあります。

● 電池の入れ方



- ※必ずフックカバーをセットした状態で電池を入れてください。
- 1) 電池カバーをスライドさせて取りはずします。
 - 2) 付属の充電電池2本の向きを間違えないようにして入れます。
※マンガン電池では容量が足りず、使用できない場合があります。
※電池の+の向きに注意しながらしっかりと奥まで押し込んでください。
※電池は古い電池と新しい電池を混ぜると、古い電池に負担がかかりすぎて液漏れの原因になります。交換するときは2個とも交換してください。また2本とも同一ブランドの電池を使用してください。
 - 3) 電池カバーを閉じます。
※電池を廃棄するときは、お住まいの自治体の指示に従ってください。
- 注) 電池を取り出すときはつまようじ等の先ののがったものを使い、本体側面側からすくいあげるように取り出してください。
- ※付属の充電電池を充電するときは下記の充電器をお買い求めいただき、ご使用ください。
エコろでん急速充電器(別売) 品番: RB-503/504
※付属の充電電池をご使用にならない場合は単3形アルカリ乾電池をご使用ください。

● お手入れ方法

お手入れする際は必ず電池を取りはずしてください。本体や発熱部をかたく絞ったふきんで拭き取り、汚れがひどいときは中性洗剤をふきんにつけて拭き取ってください。このときシンナー・ベンジン・ガソリン・灯油・アルコールなどは使わないでください。変色、変質するおそれがあります。

⚠ 製品についてのお願ひ事と注意

- 1) 発熱部を絶対に手などで押さないでください。やけどの危険があります。
- 2) 発熱部のシートははがさないでください。
- 3) 使用直後の発熱部は大変熱くなっていますので絶対に触らないでください。
- 4) 本製品を1分以上連続して発熱させないでください。長時間連続して発熱させますと発熱部の周りが溶けて、ご使用できなくなるおそれがあります。
- 5) 使用しないとき、電池を交換するときは必ずフックカバーをセットしてください。
- 6) 本製品は袋のシール専用です。それ以外の用途には使用しないでください。
また液体の入った袋は液漏れのおそれがありますので使用しないでください。
- 7) 刃物は危険ですので取り扱いには充分ご注意ください。
- 8) お子さまの手の届かないところに保管してください。
- 9) 高温、多湿や磁気が多い場所に置かないでください。
- 10) 水滴(水しぶき)等かかると作動しなくなる場合があります。
- 11) 加熱、分解、充電、改造、水中や火中でのご使用は避けてください。
- 12) 落下や衝撃は故障の原因になりますのでご注意ください。
- 13) 長期間使用しない場合は乾電池を取りはずしておいてください。

品名	カッターシーラー	品番	HS-107	MADE IN TAIWAN

輸入発売元 株式会社 ドリテック 〒343-0824 埼玉県越谷市流通団地2-3-9

URL: <http://www.dretec.co.jp>

お客様相談センター ☎ 0120-875-019

(受付時間: 月~金10:00~12:00, 13:00~16:00 祝祭日および当社指定休日を除く)