

防水クッキング温度計

取扱説明書・保証書

このたびは、当社製品をお買い上げいただき、まことにありがとうございます。
この取扱説明書を最後まで必ずお読みいただき、正しく安全にご使用ください。
お読みになった後は、いつでも見られるように大切に保管してください。

輸入発売元 **株式会社 ドリテック**
〒343-0824 埼玉県越谷市流通団地2-3-9
URL : <https://www.dretec.co.jp>

お客様相談センター

☎ **0120-875-019**

(受付時間：月～金 10：00～12：00、13：00～16：00 祝祭日および当社指定休日を除く)

〈保証規定〉

- 保証期間内に、取扱説明書などの注意書きに従った正常なご使用状態で故障した場合には本書をご持参ご提示の上、お買い上げの販売店にご依頼ください。無料で修理、調整いたします。
- 次のような場合には、保証期間内でも有料修理になります。
※誤ったご使用、不注意、落下、不当な修理、分解、改造、天災、地変等や異常電圧などの外部要因等による故障または損傷。
※ご使用上に生じる外観の変化。
※本書に販売店、およびお買い上げ年月日の記載がない場合、字句を書き換えられた場合。
※本書のご提示がない場合。
※一般家庭以外（例として、商用など）に使用された場合の故障および損傷。
- 電池は保証対象外です。
- 有料修理の場合、修理品の運賃、修理部品代、技術料はお客様にてご負担願います。
- この保証書は、本書に明示した期間、条件のもとにおいて無料修理をお約束するものです。この保証書によって、保証書を発行している者およびそれ以外の事業者に対するお客様の法律上の権利を制限するものではありません。
- 本書は日本国内においてのみ有効です。(This warranty is valid only in Japan.)
- 保証書は再発行いたしませんので、紛失しないよう大切に保管してください。
- 安全上のご注意を守らないことにより損害が生じた場合、当社は一切の責任を負いません。

お客様の個人情報の利用目的

お客様にご記入いただいた保証書の控えは、保証期間内のサービス活動およびその後の安全点検活動のために記載内容を利用させて頂く場合がございますのでご了承ください。また、法令の定めのある場合を除き、事前の同意をいただくことなく、上記の目的以外には使用いたしません。

〈保証書〉

本保証書記載内容によりこの製品を保証いたします。
本製品の修理は本保証書をご持参、ご提示の上、お買い上げ店へご相談ください。

品番	0-280			持込修理
保証期間	お買い上げ日より	1年間		※本体
お買い上げ日	年	月	日	
お客様	お名前			
	ご住所 お電話			
販売店*	販売店名			
	ご住所 お電話			

販売店様：*欄は必ず記入してお渡しください。

19-10

安全上のご注意

- 必ずご使用前にこの「安全上のご注意」をよくお読みの上、正しくお使いください。
- ここに示した注意事項は、安全に関する内容ですので、必ずお守りください。

警告	人が死亡または重傷を負う可能性が想定される内容
注意	人が傷害を負う可能性及び物的損害の発生が想定される内容
禁止	してはいけない内容
指示	実行しなければならない内容

警告

禁止	<ul style="list-style-type: none"> ●絶対に分解・修理・改造をしない。発火・感電・けがの原因になります。 ●本体を長時間水につけたり、大量の水をかけたりしない。本製品は防水構造ですが、高い水圧が加わり続けると内部に水が侵入し、故障の原因になります。 ●乳幼児や自分で操作できない方の手の届くところに置かない。 ●検温部を人に向けない。検温部は串状に尖っており、ケガのおそれがあります。 ●本体やホルダーを振り回さない。ケガや故障の原因になります。
指示	<ul style="list-style-type: none"> ●異常・故障がある場合は直ちに使用を中止し、点検・修理を依頼する。発火・感電・けがの原因になります。 ●使用していないときは検温部にホルダーをセットする。検温部は串状に尖っており、ケガのおそれがあります。

注意

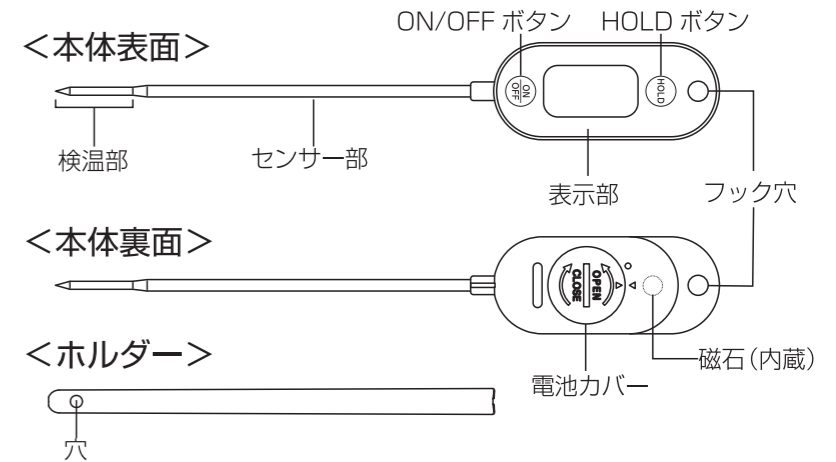
禁止	<ul style="list-style-type: none"> ●落としたり、ぶつけたりなど強い衝撃を与えない。 ●測定範囲外の可能性がある測定物に検温部を接触させない。故障の原因になります。 ●調理目的以外に使用しない。本製品は調理用です。体温測定などに使用しないでください。 ●本体を直接炎に当てたり、炎の近くに置いたりしない。 ●直射日光の当たる場所や高温になる場所に放置しない。本体が変形し、故障の原因になります。
指示	<ul style="list-style-type: none"> ●使用するときには、手に持って使用する。 ●静電気や電磁波を発する機器（電子レンジ・IH調理器など）の側での使用は控える。故障や誤作動の原因になります。

電池について

- ショートさせない。分解・加熱をしない。火中に投じない。
- 電池の液が皮膚や衣服に付着したらきれいな水で洗い流し、目に入ったときはすぐにきれいな水で洗った後、直ちに医師の治療を受ける。
- 電池は乳幼児の手の届く場所に置かない。万一飲み込んだ場合は直ちに医師の治療を受ける。
- 電池の極性(+-)を正しく入れる。
- 電池を使い切ったときや長期間使用しないときは、電池を取り出す。
- 電池を廃棄するときは、自治体の指示に従う。
- 使用・保管時に電池の発熱や変形など今までと異なることに気づいたときは使用を中止する。

各部の名称

※本書に記載されているイラストはイメージです。



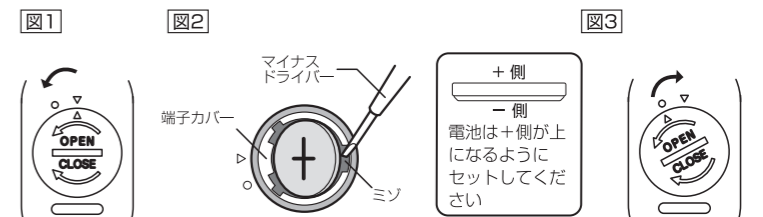
電池交換

使用電池：リチウム電池CR2032×1個

電池容量が少なくなってくると、表示がうすくなったり、電池マーク が表示されたままになります。以下の手順に従い新しい電池と交換してください。
※付属電池は動作確認用のため電池寿命が短い場合があります。

1. 本体裏面の電池カバーをコインなどで「OPEN」の方向に本体の「○」まで回す。(図1)
2. 電池カバーをはずし、マイナスドライバーなど先の細いものをミゾに差し込み、古い電池を浮かせて取り出す。新しい電池の極性(+・-)を正しく入れる。(図2)
3. 電池カバーの「△」と本体の「○」を合わせてセットし、コインなどで「CLOSE」の方向に「△」まで回す。(図3)

※ご使用前に電池カバーが確実にしまっているか確認してください。



ご使用方法

1. ホルダーをはずす。

2. 電源を入れる。

「ON/OFF」ボタンを押すと、全ての表示マークが出て、電源が入ります。

※現在の温度が表示されます。



3. 検温部を測定したいものに接触させる。

測定物の内部温度を測定したい場合には、検温部を刺してください。



4. 測定が終了したら、電源を切る。

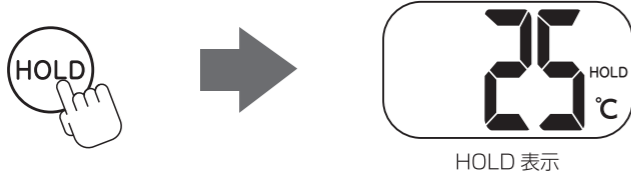
「ON/OFF」ボタンを押すと、電源が切れます。

※電源を入れた後、約10分経過した場合も自動で電源が切れます。

5. 検温部の付着物を取り除き、ホルダーをセットする。

■ホールド機能

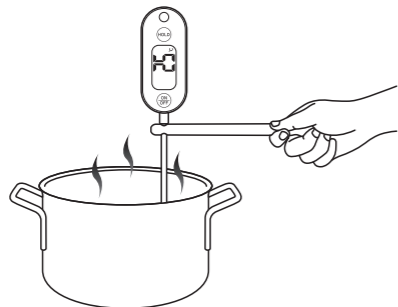
測定中に「HOLD」ボタンを押すと、そのときの測定温度を表示したままにすることができます。もう一度ボタンを押すと、固定が解除され測定が再開されます。※表示部に「HOLD」と表示されます。



■ホルダーを使った温度測定

ホルダーの穴に検温部を差し込むことができます。本体を直接持たずに温度測定が可能です。湯気が立っている鍋の中身など、熱いものを測定する場合にご利用ください。

※内容物が高温の場合は本体を近づけさせないでください。変形する可能性があります。



表示の反転

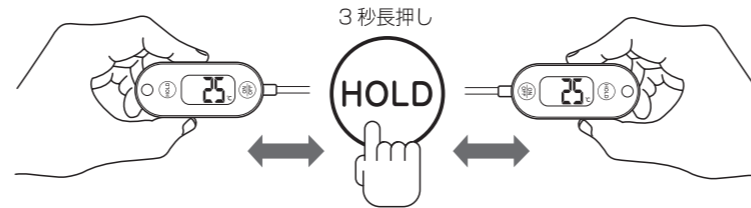
持ち手にあわせて表示を反転することができます

■表示反転方法

電源が入っている状態で「HOLD」ボタンを約3秒以上長押しすると表示が反転します。

再度反転させるには、もう一度「HOLD」ボタンを約3秒以上長押ししてください。

※電源を切っても反転した状態は継続します。



お手入れ方法

本体・ホルダー 頻度：ご使用毎

流水で濡らした後、乾いた布で汚れ・水分を拭き取ってください。

●本製品は防水構造ですが、長時間浸水させることは控えてください。

●本体に熱湯・アルコール・シンナー・ベンジンなどは使用しないでください。

●本体に直接洗剤などをつけないでください。変色・変形・破損のおそれがあります。

※汚れがひどい場合は、台所用中性洗剤を少量含ませたスポンジで洗い落としてください。

故障かな?と思ったら

電源が入らない

- ・電池の向き（極性+・-）を確認してください。
- ・電池を交換してください。

電池マークが出ている・表示がうすい

- ・電池を交換してください。



温度が高い・低い

- ・検温部が汚れている場合は汚れを取り除いてください。
- ・測定物に正しく検温部が接触していない。
- ・温度表示が反転していませんか。

アフターサービスについて

修理やお取扱いのご相談は、まず、お買い上げの販売店へお申し付けください。

1. 製品の保証について

●この説明書には製品の保証書がついています。

保証書は、お買い上げの販売店で「お買い上げ日」「販売店名」などの記入を受け、ご確認の上内容をよくお読みいただき、大切に保管してください。

保証期間：お買い上げ日から1年間

●保証期間中でも有料となる場合がありますので、＜保証規定＞をよくお読みください。

●当社修理技術者以外の方が分解・修理した場合は、保証対象外となります。

2. 修理を依頼されるとき

「故障かな?と思ったら」をご確認いただいても異常のあるときはご使用を中止し、修理をご依頼ください。

●保証期間中は、製品に保証書を添えてお買い上げの販売店に修理をご依頼ください。保証書の記載内容にそって修理いたします。

なお、製品修理以外の責任はご容赦ください。

●保証期間が過ぎているときは、お買い上げの販売店にご相談ください。

修理によって使用できる場合は、ご要望により有料で修理させていただきます。

3. アフターサービスについてご不明な場合

●お買い上げの販売店または、「株式会社ドリテックお客様相談センター」までお問い合わせください。

お客様相談センター URL: <https://www.dretec.co.jp>

0120-875-019

(受付時間：月～金10:00～12:00, 13:00～16:00
祝祭日および当社指定休日を除く)

製品仕様

品番/品名	O-280 / 防水クッキング温度計
表示単位	1℃
表示温度範囲	-50～300℃
検温部の使用温度範囲	-50～300℃
動作保証温度範囲	0～40℃、85%RH 以下 (ただし、結露しないこと)
精度	-50～100℃ : ±1℃ 101～200℃ : ±2℃ 201～300℃ : ±3℃
オートパワーオフ	約10分
防水性能	JIS C0920 IPX7 相当
使用電池	リチウム電池 CR2032 × 1個
電池寿命	約1年 (一日30分間使用の場合)
材質	本体・ホルダー: ABS樹脂 センサー部: ステンレス
付属品	ホルダー × 1個

※製品使用は改良などのため予告なく変更することがあります。